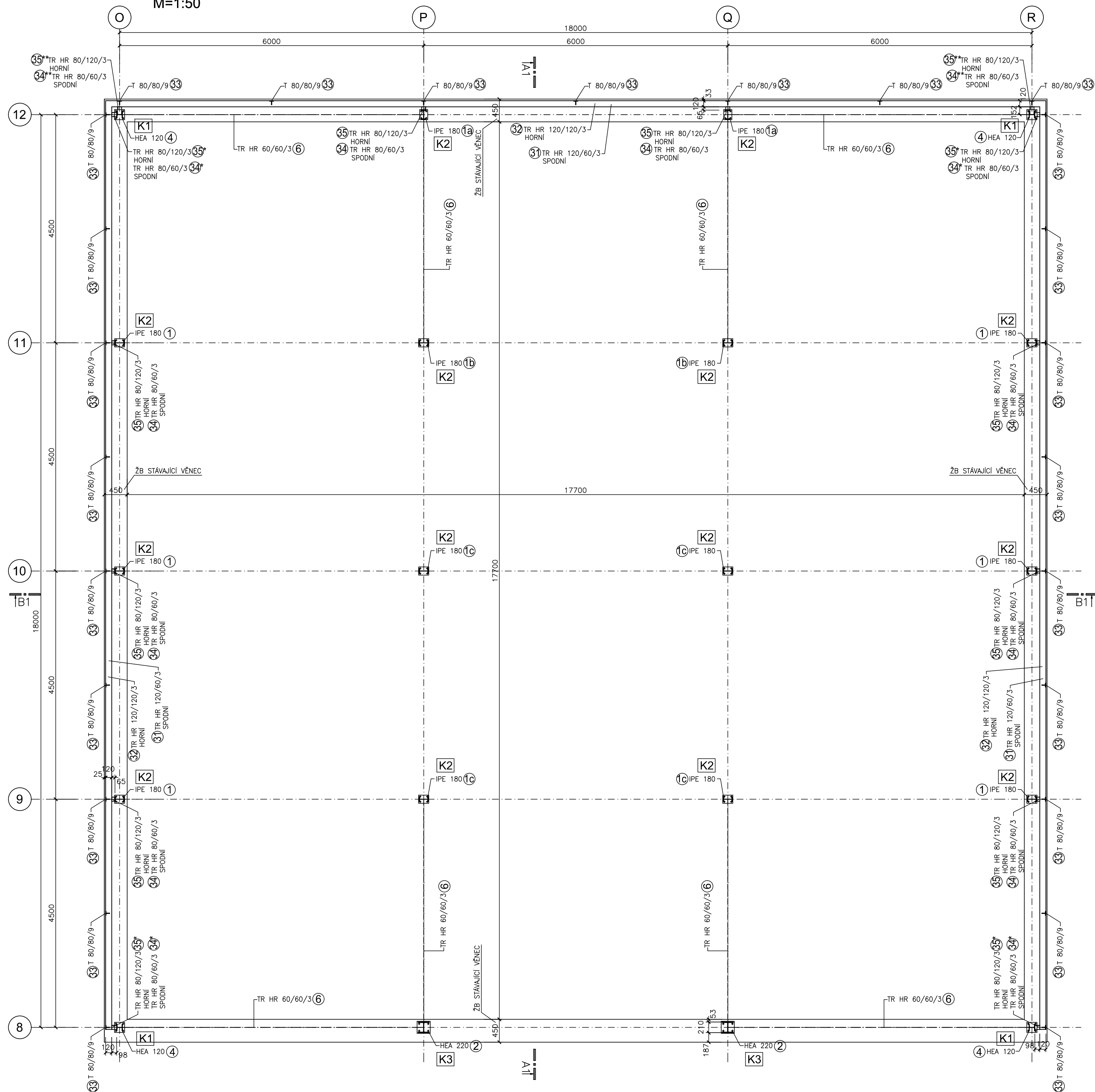
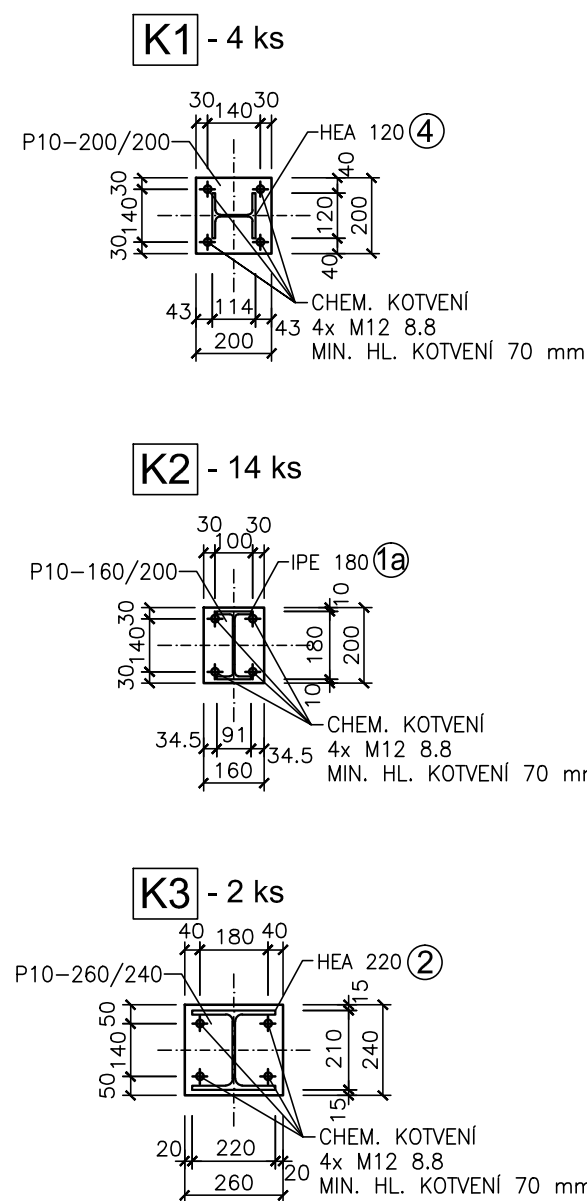


PŮDORYS 2.NP
SCHÉMA KOTVENÍ SLOUPŮ A OK PARAPETU
M=1:50



KOTVENÍ SLOUPŮ
M=1:20







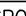




– PŘED OSAZENÍM KOTEVNÍCH ČÁSTÍ DUTINY STROPNÍCH PANELŮ V TĚCHTO MÍSTECH ZALÍT BETONOVOU SMĚSÍ

Nově doplňované monolitické konstrukce:
BETON: ČSN EN 206+A1 a ČSN P 73 2404

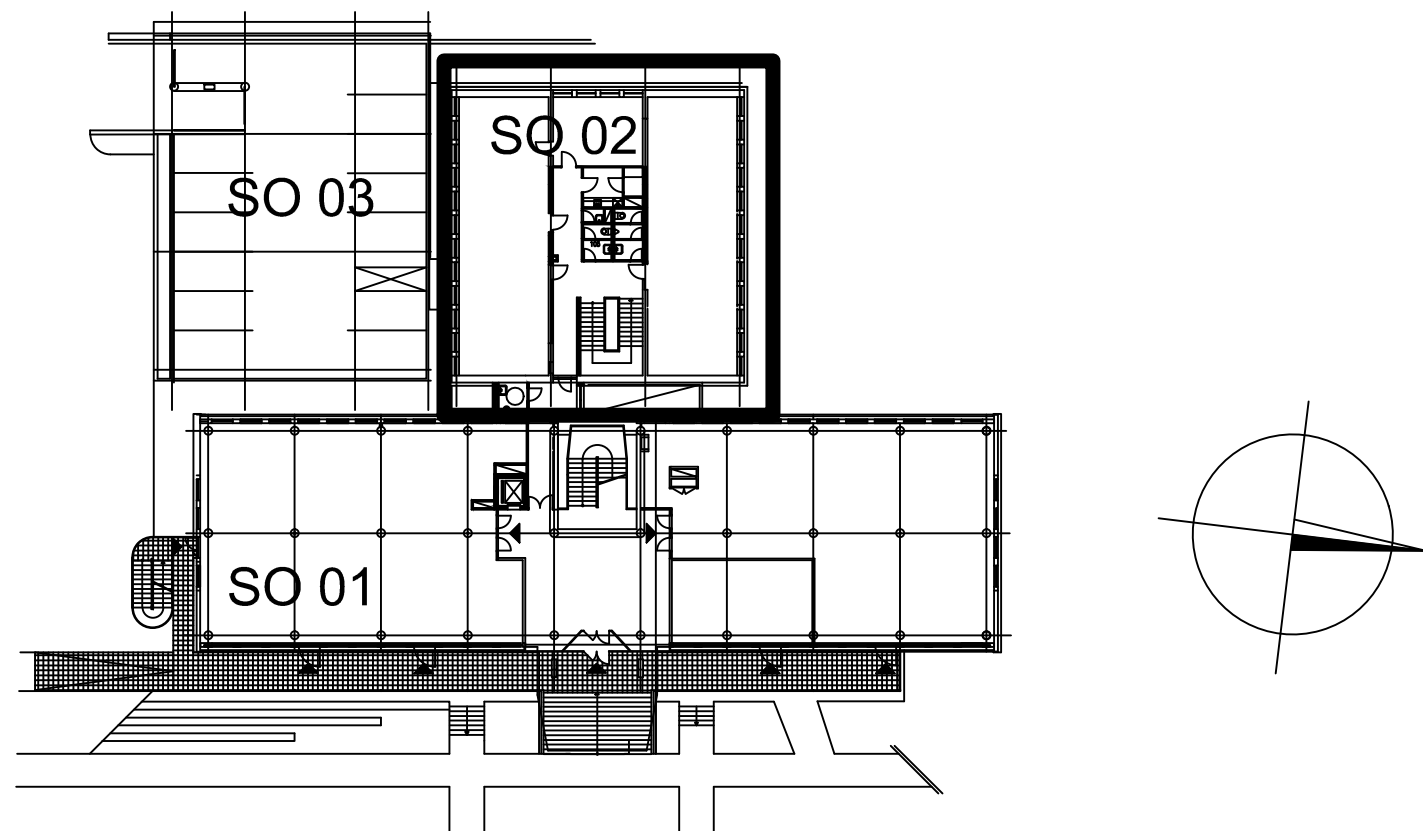
– MONOLITICKÉ KONSTRUKCE HORNÍ STAVBY
C 25/30 - XC1 - Cl 0.4 - Dmax 22mm - S3

OCEL: S 235
TRAPÉZOVÝ PLECH: S 320; 160/250/1.0, 160/250/1.5
Třída provedení OK: EXC2
Povrchová úprava OK: nátěr pro stupeň korozní
agresivity C1 a střední životnosti nátěrového systému

VÝPIS OCELI - KCE PARAPETU

POL. ČÍSLO	NÁZEV PRVKU	ROZMERY /mm/			HMOTNOST kg/m	HMOTNOST kg/ks	POČET ks	CELK. HMOTN. kg
		B	H	L				
31	PRŮBEŽNÝ - SPODNÍ TR HR 120/60/3 	120	60	56bm	7,77			435,12
32	PRŮBEŽNÝ - SPODNÍ TR HR 120/120/3 	120	120	56bm	10,48			586,88
33	STUJINA 1 80/30/9 	120	120	930	11,31	10,52	27	284,04
34	KOTEVNÍ PRVEK - SPODNÍ TR HR 80/60/3 	80	60	65	6,31	0,41	8	3,28
34*	KOTEVNÍ PRVEK - SPODNÍ TR HR 80/60/3 	80	60	98	6,31	0,62	4	2,48
34*	KOTEVNÍ PRVEK - SPODNÍ TR HR 80/60/3 	80	60	152	6,31	0,96	2	1,92
35	KOTEVNÍ PRVEK - HORNÍ TR HR 80/120/3 	80	120	65	8,69	0,57	8	4,56
35*	KOTEVNÍ PRVEK - HORNÍ TR HR 80/120/3 	80	120	98	8,69	0,85	4	3,40
35*	KOTEVNÍ PRVEK - HORNÍ TR HR 80/120/3 	80	120	152	8,69	1,32	2	2,64
K1	KOTEVNÍ PLOTNA P10 - 200/200	200	10	200		3,14	4	12,56
K2	KOTEVNÍ PLOTNA P10 - 160/200	160	10	200		2,52	14	35,28
K3	KOTEVNÍ PLOTNA P10 - 240/260	240	10	260		4,90	2	9,80
hmotnost							1 381,96 kg	
hmotnost celkem		+20% NA SPOJOVACÍ MATERIÁL					1 658,35 kg	


Revize	Datum	Popis změny	Vypracoval	Kontroloval
01				
02				



Objednatel	OBEK SERVIS a.s. Panelová 289/6 190 15 Praha 9 - Satalice
------------	--

Koordinace stavby a profesi		JTSK, Bpv SO01 1.NP $\pm 0,00=229,16$ m n.m.
Koordinace stavby a technologie		
Statik	Ing. Michal Bezruč	

Hlavní projektant	Vedoucí projektant	Vypracoval	Kontroloval	
	Ing. Michal Bezruč	Ing. Kamila Polášková		
Oprávněná osoba kooperanta:				číslo zakázky:

Hlavní projektant	Vedoucí projektant	Vypracoval	Kontroloval	 s-projekt plus, a.s. projektová a inženýrská činnost Tr. T.Batí 508 762 73 Zlín tel.: +420 577 594 111, fax: +420 577 212 055 www.s-projekt.cz atelier@s-projekt.cz
Ing. arch. Jiří Soukal				

stavba: "OKO" Zlín - Tř. T. Bati modernizace objektu č.p. 508 a č.p. 5682				HIP Ing.arch. J. Soukal	
objekt: SO 02 Objekt B - č.p. 5682				číslo zakázky	19-4180-217
profese: D1.2 - STAVEBNĚ KONSTRUKČNÍ ŘEŠENÍ				stupeň dokumentace	DPS
obsah: KOTVENÍ SLOUPŮ 2.NP, OK PARAPETU				datum 1.vydání	02/2020
název dig.souboru: SO02_D12_16_kotvení np02_0.dwg				mřítko 1:50	formát 8 A4
číslo výkresu: SO02 D1.2 16				datum revize:	výtisk číslo:
				číslo revize:	0